

First B

meine Marke



Lookbook

DAMEN HERBST/WINTER 2023/24



ist Hersteller von Outdoor- und Funktionsbekleidung.

Das Sortiment erstreckt sich von Funktionsjacken, Softshelljacken, Fleecejacken, Westen bis hin zu Regenhosen.

Diese werden sowohl für Damen als auch für Herren hergestellt. Insbesondere ist *First B* bekannt für seine hervorragenden Passformen im Übergrößenbereich. Es werden Größen für Herren bis 8XL und für Damen bis Größe 56 angeboten.

ALSO: EINFACH MAL RAUS!

Egal, ob in den Bergen oder an der Küste, egal ob in weiten Landschaften oder in pulsierenden Städten, mit *First B* Produkten macht es einfach Spass, neue Horizonte zu erkunden.

Durch die Verwendung von erstklassigen Materialien und perfekten Schnitten bietet *First B* das ideale Rüstzeug an, um sich bei sämtlichen Aktivitäten und Wetterlagen rundum wohlfühlen.

Und das, zu einem fantastischen Preis-/Leistungsverhältnis.

Jetzt aber raus in die Natur und die frische Luft genießen.

Euer *First B* - Team

INHALTSVERZEICHNIS

21 1000 FB	ANNE	Steppjacke melange	Seite 4
21 1011 FB	AMI	Steppmantel melange	Seite 5
25 1000 FB	ABY	Steppweste melange	Seite 6
21 1007 FB	AHRI	Funktionsjacke wattiert	Seite 7
21 1002 FB	ASSJA	Funktionsjacke - Ripstopp	Seite 8
21 1003 FB	AAMU	Funktionsjacke - Fischgrat	Seite 9
21 1004 FB	ADEA	Funktionsparka mit Highloft-Fleece	Seite 10
21 1005 FB	ADELIA	Funktionsparka melange	Seite 11
21 1006 FB	AFKE	Funktionsparka peachtouch	Seite 12
21 1008 FB	AISKE	Outdoorjacke Daunenoptik	Seite 13
21 1009 FB	AKANA	Outdoorparka Daunenoptik	Seite 14
21 1010 FB	AMALIA	Outdoormantel Daunenoptik	Seite 15
25 1001 FB	AGDA	Steppweste - superlang	Seite 16
22 1000 FB	ANTJE	Softshelljacke	Seite 17
22 1005 FB	AMREI	Softshellmantel	Seite 18
22 1003 FB	ANNI	Softshellmantel	Seite 19
22 1006 FB	AURORA	Softshellmantel mit Highloft-Fleece	Seite 20
22 1004 FB	ARMINIA	Softshellweste	Seite 21
23 1000 FB	ANTONIA	Fleecejacke 330 gramm	Seite 22
23 1001 FB	ANDREA	Fleecejacke 260 gramm	Seite 23
23 1005 FB	ALLEGRA	Fleecejacke 260 gramm	Seite 24
23 1002 FB	ALEXA	Strick-Fleecejacke 330 gramm	Seite 25
23 1016 FB	CLEO	Fleecemantel - Windbreakerfutter	Seite 26
23 1003 FB	ANNELIE	Strick-Fleecemantel 280 gramm	Seite 27
23 1017 FB	CHIMA	Strick-Fleecemantel 3/4 Länge	Seite 28
23 1004 FB	AGNETA	Strick-Fleecemantel mit Highloft-Fleece	Seite 29
21 1001 FB	ARIANE	Regenjacke	Seite 30
17 1000 FB	CHUCK	Regenhose	Seite 31

Steppjacke melange

21 1000 FB

ANNE



104 navy



601 anthrazit



201 bordeaux



704 olive



Artikelbeschreibung

- Front- und Taschenreißverschluss in Bi-Color
- Aufwendige Rautensteppung
- 2-Wege Reißverschluss
- Dekorativer Ärmelpatch
- Abnehmbare Kapuze
- Ärmelbündchen
- Innentasche
- Schubtaschen mit Reißverschluss
- Aufwendiger Ärmelpatch
- Material außen: 100% Polyester
- Material innen: 100% Polyester



218 fuchsia

711 lime

701 balsam

Steppmantel melange

21 1011 FB

AMI



601 anthrazit



701 balsam



104 navy



201 bordeaux

Artikelbeschreibung

- Front- und Taschenreißverschluss in Bi-Color
- Aufwendige Rautensteppung
- 2-Wege Reißverschluss
- Dekorativer Ärmelpatch
- Abnehmbare Kapuze
- Ärmelbündchen
- Innentasche
- Schubtaschen mit Reißverschluss
- Aufwendiger Ärmelpatch
- Material außen: 100% Polyester
- Material innen: 100% Polyester



704 olive

Steppweste melange

25 1000 FB

ABY



201 bordeaux



601 anthrazit



701 balsam



104 navy

Artikelbeschreibung

- Front- und Taschenreißverschluss in Bi-Color
- 2-Wege Frontreißverschluss
- Abtrennbare, verstellbare Kapuze
- Leichte Wattierung aus Polyester
- Aufwendige Rautensteppung
- Kontrastabschluss im Armloch
- Kontrastabschluss am Hüftbund
- Schubtaschen mit Reißverschluss
- Material außen: 100% Polyester
- Material innen: 100% Polyester



704 olive

218 fuchsia

711 lime

Funktionsjacke wattiert

21 1007 FB

AHRI



301 black



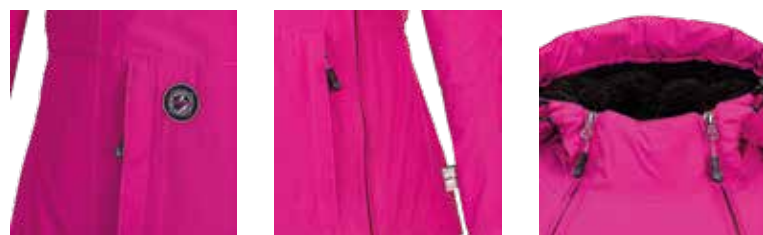
104 navy



711 lime



218 fuchsia



Artikelbeschreibung

- Seitlich geführter 2-Wege Frontreißverschluss
- Große horizontale Brusttasche mit RV
- Innenfutter zum Teil aus Fleece
- Wattierung aus Polyester
- Innentasche mit Reißverschluss
- Drittel Frontreißverschluss zum Abklappen
- Klettversteller am Ärmelbund
- Schubtaschen mit Reißverschluss
- Material außen: 100% Polyester
- Material innen: 100% Polyester

Funktionsjacke - Ripstopp

21 1002 FB

ASSJA



201 bordeaux



601 anthrazit



104 navy



704 olive



Artikelbeschreibung

- 2-Wege Frontreißverschluss
- Brusttasche mit Reißverschluss
- Ripstopp Obermaterial
- Wattierung aus Polyester
- Innentasche mit Reißverschluss
- Kapuze abnehmbar
- Klettverstärker am Ärmelbund
- Schubtaschen mit Reißverschluss
- Material außen: 100% Polyester
- Material innen: 100% Polyester

Funktionsjacke - Fischgrat

21 1003 FB

AAMU



601 anthrazit



104 navy



201 bordeaux



Artikelbeschreibung

- 2-Wege Frontreißverschluss
- Brusttasche mit Reißverschluss
- Fischgrat Obermaterial
- Wattierung aus Polyester
- Innentasche mit Reißverschluss
- Kapuze abnehmbar
- Klettversteller am Ärmelbund
- Material außen: 100% Polyester
- Material innen: 100% Polyester

Funktionsparka mit Highloft-Fleece

21 1004 FB

ADEA



104 navy



501 curry



704 olive



Artikelbeschreibung

- 2-Wege Frontreißverschluss
- Klönschnacktaschen mit Reißverschluss
- Innenfutter aus Highloft-Fleece
- Wattierung aus Polyester
- Innentasche mit Reißverschluss
- Kapuze abnehmbar
- Rippbund im Ärmelabschluß
- Material außen: 100% Polyester
- Material innen: 100% Polyester

Funktionsparka melange

21 1005 FB

ADELIA



503 curry-melange



115 navy-melange



610 grey-melange



603 anthrazit-melange

Artikelbeschreibung

- 2-Wege Frontreißverschluss
- Fellkragen abnehmbar
- Melanges Obermaterial
- Wattierung aus Polyester
- Innentasche mit Reißverschluss
- Kapuze abnehmbar
- Klettversteller am Ärmelbund
- Material außen: 100% Polyester
- Material innen: 100% Polyester

Funktionsparka peachtouch

21 1006 FB

AFKE



701 balsam



201 bordeaux



104 navy



704 olive

Artikelbeschreibung

- 2-Wege Frontreißverschluss
- Sherpa-Fleecefutter
- Peachtouch Obermaterial
- Wattierung aus Polyester
- Innentasche mit Reißverschluss
- Kapuze abnehmbar
- Klettversteller am Ärmelbund
- Strickbündchen am Ärmelbund
- Material außen: 100% Polyester
- Material innen: 100% Polyester

Outdoorjacke Daunenoptik

21 1008 FB

AISKE



104 navy



7001 balsam



201 bordeaux



Artikelbeschreibung

- 2-Wege Frontreißverschluss
- Daunenoptik
- Softes Obermaterial
- Wattierung aus Polyester
- Innentasche mit Reißverschluss
- Kapuze abnehmbar
- Aufwendiger Ärmelpatch aus Metall
- Material außen: 100% Polyester
- Material innen: 100% Polyester

Outdoorparka Daunenoptik

21 1009 FB

AKANA



104 navy



301 black



241 purple



Artikelbeschreibung

- 2-Wege Frontreißverschluss
- Daunenoptik
- Softes Obermaterial
- Wattierung aus Polyester
- Innentasche mit Reißverschluss
- Kapuze abnehmbar
- Elastikeinsatz am Ärmelbund
- Material außen: 100% Polyester
- Material innen: 100% Polyester

Outdoormantel Daunenoptik

21 1010 FB

AMALIA



301 black



104 navy



408 white



209 red



Artikelbeschreibung

- 2-Wege Frontreißverschluss
- Daunenoptik, super lang
- Softes Obermaterial
- Wattierung aus Polyester
- Innentasche mit Reißverschluss
- Kapuze
- Elastikeinsatz am Ärmelbund
- Material außen: 100% Polyester
- Material innen: 100% Polyester



704 olive



206 pink

Steppweste - superlang

25 1001 FB

AGDA



701 balsam



104 navy



201 bordeaux



704 olive



Artikelbeschreibung

- 2-Wege Frontreißverschluss
- Seitenreißverschlüsse
- Innenmaterial in Kontrastfarbe
- Kapuze
- Metall Applikationen
- Schubtaschen mit Reißverschluss
- Druckknopfleiste
- Material außen: 100% Polyester
- Material innen: 100% Polyester



408 white



209 red



206 pink

Softshelljacke

22 1000 FB

ANTJE



201 bordeaux



104 navy



301 black



701 balsam



Artikelbeschreibung

- Front- und Taschenreißverschluss in Bi-Color
- 2-Wege Frontreißverschluss
- Abtrennbare, verstellbare Kapuze
- Innenfutter in Kontrastfarbe
- Brusttasche mit Reißverschluss
- Klettversteller am Ärmelbund
- Innenfutter aus leichtem Pique-Fleece
- Material außen: 100% Polyester
- Material innen: 100% Polyester



209 red

501 curry

Softshellmantel

22 1005 FB

AMREI



501 curry



104 navy



301 black



209 red



Artikelbeschreibung

- 2-Wege Frontreißverschluss
- Druckknopfleiste
- Feststehende Kapuze, verstellbar
- Fleece Bonding
- Geschlitztes Rückenteil
- Druckknopftaschen
- Klettversteller am Ärmelbund
- Material außen: 100% Polyester
- Material innen: 100% Polyester

Softshellmantel

22 1003 FB

ANNI



113 bluenights melange



603 anthrazit melange



702 balsam melange



203 rose melange

Artikelbeschreibung

- 2-Wege Frontreißverschluss
- Druckknopfleiste
- Abtrennbare, verstellbare Kapuze
- Fleecebonding in Kontrastfarbe
- Melange Oberware
- Druckknopftaschen
- Klettversteller am Ärmelbund
- Material außen: 100% Polyester
- Material innen: 100% Polyester



241 purple melange



711 lime melange

Softshellmantel mit Highloft-Fleece

22 1006 FB

AURORA



702 balsam-melange



603 anthrazit-melange



503 curry-melange



115 navy-melange



Artikelbeschreibung

- 2-Wege Frontreißverschluss
- Druckknopfleiste
- Angeschnittene, verstellbare Kapuze
- Fleecebonding aus Highloft-Fleece
- Melange Oberware
- Druckknopftaschen
- Klettversteller am Ärmelbund
- Material außen: 100% Polyester
- Material innen: 100% Polyester

Softshellweste

22 1004 FB

ARMINIA



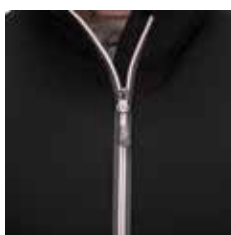
301 black



104 navy



209 red



Artikelbeschreibung

- 2-Wege Frontreißverschluss
- Front und Taschenreißverschluss in Bi-Color
- Innenfutter in Kontrastfarbe
- Innenfutter aus leichtem Pique-Fleece
- Schubtaschen mit Reißverschluss
- Material außen: 94% Polyester
6% Elasthan
- Material innen: 100% Polyester

Fleecejacken 330 gramm

23 1000 FB

ANTONIA



201 bordeaux



104 navy



301 black



701 balsam



Artikelbeschreibung

- 2-Wege Frontreißverschluss
- Kordelzug
- Feststehende Kapuze
- Tafetta Innenfutter
- Ärmelbund
- Innentasche mit Reißverschluss
- Material außen: 100% Polyester
- Material innen: 100% Polyester



209 red



711 lime

Fleecejacke 260 gramm

23 1001 FB

ANDREA



104 navy



501 curry



701 balsam



711 lime



Artikelbeschreibung

- Badge
- 2-Wege Frontreißverschluss
- Tonige Frontstickerei
- Armabschluss mit Komfortbund
- Antipilling Ausrüstung
- Material: 100% Polyester



209 red



201 bordeaux

Fleecejacke 260 gramm

23 1005 FB

ALLEGRA



104 navy



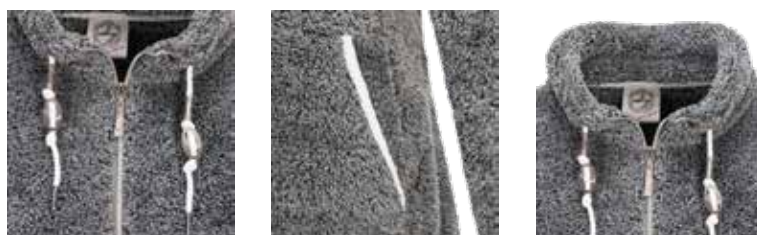
201 bordeaux



701 balsam



401 silber



Artikelbeschreibung

- 1-Wege Frontreißverschluss
- Frontreißverschluss in Kontrastfarbe
- Kordel im Kragen
- Metall Applikationen
- Melange Optik
- Elastikbund am Ärmelausgang
- Material: 100% Polyester

Strick-Fleecejacke 280 gramm

23 1002 FB

ALEXA



104 navy



201 bordeaux



701 balsam



501 curry

Artikelbeschreibung

- Frontreißverschluss in Kontrastfarbe
- 2-Wege Frontreißverschluss
- Metall Applikationen
- Melange Optik
- Elastikbund am Ärmelausgang
- Material: 100% Polyester



601 anthrazit

Fleecemantel Windbreakerfutter

23 1016 FB

CLEO



PANTONE
navy /
PANTONE
windsurfer
15-4031



104 navy



PANTONE
black /
PANTONE
vapor blue
14-4203



301 black



PANTONE
balsam
15-4820 TCX/
Blue Surf
15-6106 TCX



701 balsam



PANTONE
tawny port
18-4735 TCX/
pale maize
15-4887 TCX



701 bordeaux

sample



Artikelbeschreibung

- 2-Wege Frontreißverschluss
- Kordelzug
- Feststehende Kapuze
- Tafetta Innenfutter
- Ärmelbund
- Innentasche mit Reißverschluss
- Material außen: 100% Polyester
- Material innen: 100% Polyester

Strick- Fleece-mantel 280 gramm

23 1003 FB

ANNELIE



601 anthrazit



104 navy



701 balsam



Artikelbeschreibung

- 2-Wege Frontreißverschluss
- Feststehende Kapuze
- Metall Applikationen
- Melange Oberware
- Brusttasche mit Reißverschluss
- Elastikbund am Ärmelausgang
- Material außen: 100% Polyester
- Material innen: 100% Polyester

Strick-Fleecemantel 3/4 Länge

231017 FB

CHIMA



sample



104 navy-melange



215 orange-melange



503 curry-melange



603 anthrazit-melange



704 oliv-melange

Artikelbeschreibung

- 2-Wege Frontreißverschluss
- 330 gramm Fleece
- 3/4 Länge
- Kapuze
- Schubtaschen mit Reißverschluss
- Highloft-Fleecefutter
- Material außen: 100% Polyester
- Material innen: 100% Polyester

Strick-Fleecemantel mit Highloft-Fleece

23 1004 FB

AGNETA



104 navy



601 anthrazit



701 balsam



201 bordeaux

Artikelbeschreibung

- 2-Wege Frontreißverschluss
- Strick-Fleecebonding mit Highloft-Fleece
- Feststehende Kapuze
- Metall Applikationen
- Melange Oberware
- Brusttasche mit Reißverschluss
- Elastikbund am Ärmelausgang
- Material außen: 100% Polyester
- Material innen: 100% Polyester

Regenjacke - packable

21 1001 FB

ARIANE



104 navy



710 neongreen



204 neonorange



502 neonyellow



Artikelbeschreibung

- 2-Wege Frontreißverschluss, abgedeckt
- Zusammenrollbar über Napoleontasche
- Abtrennbare, verstellbare Kapuze
- Innenfutter in Mesh
- Reflektorblisen vorne und hinten
- Klettversteller am Ärmelbund
- Reflektierende Prints
- Reflektierende Reißverschlüsse
- Material außen: 100% Polyester
- Material innen: 100% Polyester



209 red

301 black

119 royal

205 sangria

Überzieh-Regenhose

17 0000 FB

CHUCK



301 black



104 navy



packable



Artikelbeschreibung

- Waden-Reißverschluss, abgedeckt
- Reflektorblisen vorne und hinten
- Klettversteller am Hosenbund
- Reflektierende Prints
- Klein komprimierbar im packable
- Material außen: 100% Polyester
- Material innen: 100% Polyester

Fürst B

meine Marke

Bestellung · Versand · Verwaltung · Retouren

Berra Handelsgesellschaft mbH · Industriestr. 2 · 26810 Westoverledingen
Tel.: +49 (0) 49 55 - 934 360 · Fax: +49 (0) 49 55 - 934 362 5 · info@wachsjacke24.de

Geschäftsleiter:

Daniel Faimann

Tel.: +49 (0) 160 - 741 924 4

Fax.: +49 (0) 49 55 - 934 362 5

Daniel.Faimann@wind-gruppe.de

Außendienst:

Lutz Wagner

Tel.: +49 (0) 173 - 907 995 1

Fax: +49 (0) 49 55 - 934 362 5

Lutz.Wagner@wind-gruppe.de

Außendienst:

Thorsten Wycisk

Tel.: +49 (0) 160 - 181 313 1

Fax.: +49 (0) 49 55 - 934 362 5

Thorsten.Wycisk@wind-gruppe.de

Zentrale

Berra Handelsgesellschaft mbH · Gustav-Kunst-Str. 2-16 · 20539 Hamburg
Tel.: +49 (0) 49 55 - 934 360 · info@wind-gruppe.de